

Formazione : gestione dei Soci e i compiti della Commissione Verifica Poteri

Scheda iscrizione

Nome
Cognome
AVIS di base
Recapito a cui inviare la conferma dell'iscrizione
Cellulare
E-mail

Dichiaro che sono a conoscenza delle norme sulla privacy dettate dal D.L. 30 giugno 2003 n° 196 ed autorizzo AVIS Liguria a trattare i miei dati esclusivamente per le finalità espresse in questa scheda

Firma

Come raggiungere il Seminario di Gesù Bambino di Praga

Il Santuario è servito dall'AUTOSTRADA A10 GENOVA - VENTIMIGLIA.

Esci al casello di ARENZANO (24 km da Genova direzione Ventimiglia).

Uscito dall'Autostrada, gira a sinistra per scendere verso il mare.

Il Santuario di Gesù Bambino è già indicato con segnaletica turistica (colore marrone).

Sceso lungo Via di Francia fino ad una grande rotonda, prendi la 3° uscita in direzione STAZIONE FS. Seguendo la strada principale, percorri tutta la piazza della stazione e sali lungo don Minzoni, Via Zunino senza abbandonare la strada principale.

All'incrocio, sali a sinistra lungo Via Sanzio e il viale alberato delle Rimembranze.

Accanto al Santuario di Gesù Bambino sorge il Seminario, quasi come il proseguimento naturale del complesso del Convento e del Santuario.



SCUOLA DI FORMAZIONE LIGURIA

16° CORSO FORMAZIONE
QUADRI AVIS REGIONALE
LIGURIA



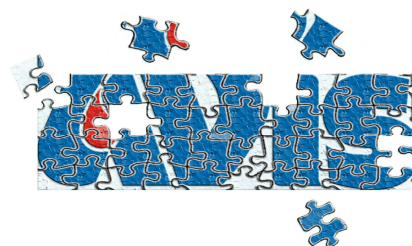
ARENZANO (GE)

SEMINARIO DI GESÙ BAMBINO DI PRAGA -
PIAZZA S. BAMBINO, 1

SABATO 12 DICEMBRE 2015

FORMAZIONE:

GESTIONE DEI SOCI E
I COMPITI DELLA
COMMISSIONE VERIFICA POTERI



A chi è rivolto

L'iniziativa formativa è rivolta ai componenti delle varie Commissioni Verifica Poteri, ai Presidenti e Segretari delle AVIS Comunali e Provinciali e a tutti i Dirigenti Associativi interessati all'argomento trattato.

Si riportano di seguito l'art 7 c.6 e l'art. 23 c.1 del Regolamento di AVIS Regionale Liguria.

ART. 7 – MODALITA' DI PARTECIPAZIONE ALLA VITA ASSOCIATIVA

C.6 La Commissione Verifica Poteri, che dura in carica quattro anni, è costituita da componenti eletti dall'Assemblea Regionale dell'anno precedente a quella di rinnovo delle cariche sociali, nel numero stabilito dalla Assemblea stessa. La Commissione elegge al proprio interno il Presidente.

ART. 23 – COMPETENZE DELLA COMMISSIONE VERIFICA POTERI

C.1 L'Assemblea Regionale provvede – nella seduta ordinaria svolta nell'anno precedente a quella di rinnovo delle cariche sociali – alla nomina di una Commissione Verifica Poteri, composta analogamente a quanto previsto, per l'Assemblea Regionale degli Associati, dal comma 6 dell'articolo 7 del presente Regolamento.

Scuola di Formazione AVIS Liguria



PROGRAMMA

- * I Soci - Libro dei soci
- * Gestione dei soci durante l'anno
- * Chiusura annuale e predisposizione verbale consistenza associativa
- * Lavori Commissione Verifica Poteri Comunale – Provinciale e Regionale
- * Modelli di verbale livello Comunale – Provinciale - Regionale
- * Compilazione scheda associativa "A"

RELATORE Marco MAIERNA - Presidente della Commissione Verifica Poteri Nazionale

Accreditamento partecipanti ore: 9.00

Orario Corso: 9.30 - 12.30
14.30 - 16.00

La partecipazione al Corso è gratuita, è obbligatoria l'iscrizione che deve pervenire entro e non oltre il 7 dicembre 2015

Il pranzo sarà offerto da AVIS Regionale Liguria

SEGRETERIA ORGANIZZATIVA

Scuola di Formazione Liguria
c/o AVIS Comunale La Spezia
Via Caselli, 19 19126 La Spezia
tel 0187 - 511089 fax 0187 - 511095
formazione@avisliguria.it